

ノートパソコンから印刷しよう

(Windows7 32bit/64bit 共通)

ノートパソコンに適切な設定を行うことで、ノートパソコンからキャンパス内に設置されているオンデマンドプリンタを利用して印刷を行うことができます。

※印刷設定を行う際は、学内ネットワークに接続している必要があります。

※学外から印刷設定を行う際は、VPN で学内ネットワークに接続している必要があります。

※統合認証アカウントのパスワード変更を行った場合は、

P.6「[3. プリンタの設定（統合認証アカウントのユーザ・パスワードの設定）](#)」の手順に

従って設定変更を行う必要があります。

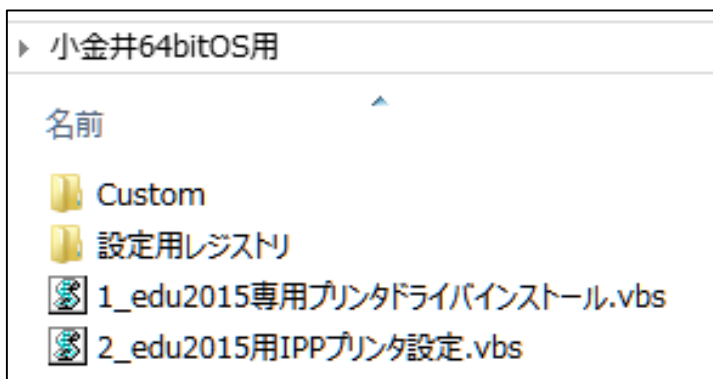
以下の手順で設定してください。

1. [プリンタドライバのインストール](#) P.2
2. [プリンタの登録](#) P.4
3. [プリンタの設定（統合認証アカウントのユーザ・パスワードの設定）](#)
 - (1) [「プリントサーバーのプロパティ」画面の開き方](#) P.6
 - (2) [統合認証アカウントのユーザ・パスワードの設定](#) P.8

※はじめに、ダウンロードした ZIP ファイルを解凍し、以下のファイルとフォルダがあることを確認します。

- ・ Custom
- ・ 設定用レジストリ
- ・ 1_edu2015 専用プリンタドライバインストール.vbs
- ・ 2_edu2015 用 IPP プリンタ設定.vbs

(例) 小金井キャンパス向け 設定用ファイル 64bit の ZIP ファイルの場合



1. プリンタドライバのインストール

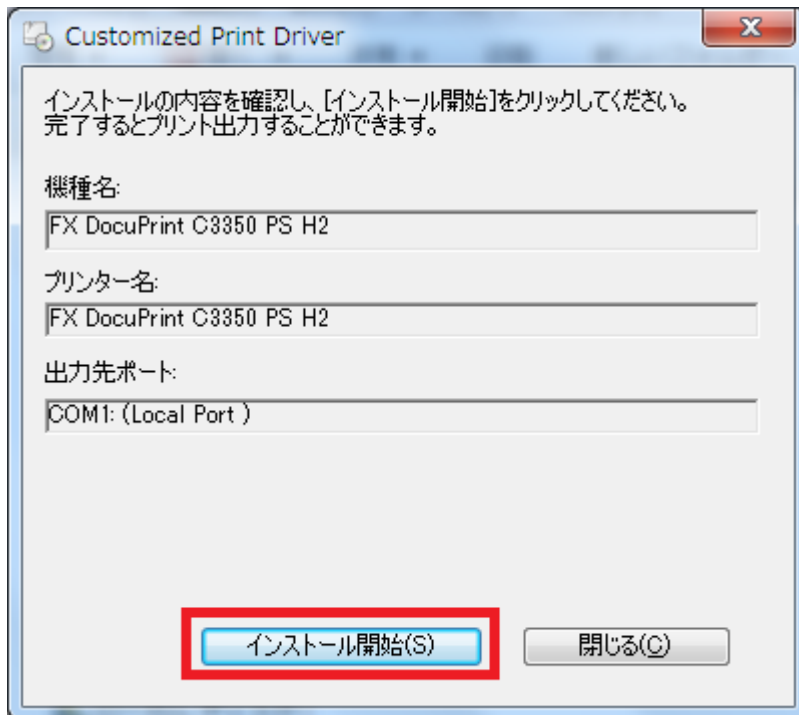
1. ダウンロードしたスクリプト「1_edu2015 専用プリンタドライバインストール.vbs 」

を実行します。

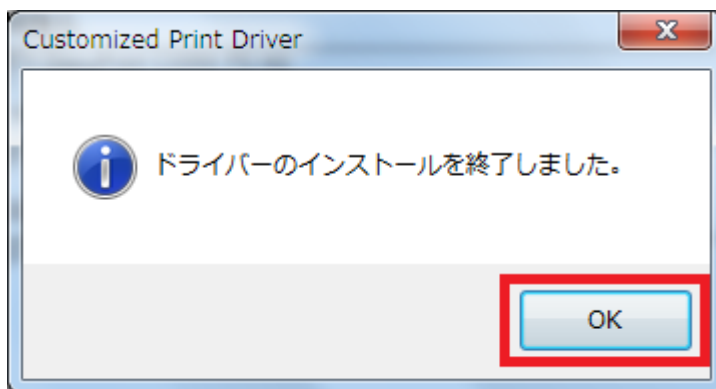
※すでにドライバがインストールされている場合もスクリプトの実行をしてください。

2. 「Customized Print Driver」画面が表示されます。

「インストール開始」ボタンを押します。



3. 「ドライバーのインストールを完了しました。」と表示されたら「OK」を押します。



以上でプリンタドライバのインストールは完了です。

2. プリンタの登録

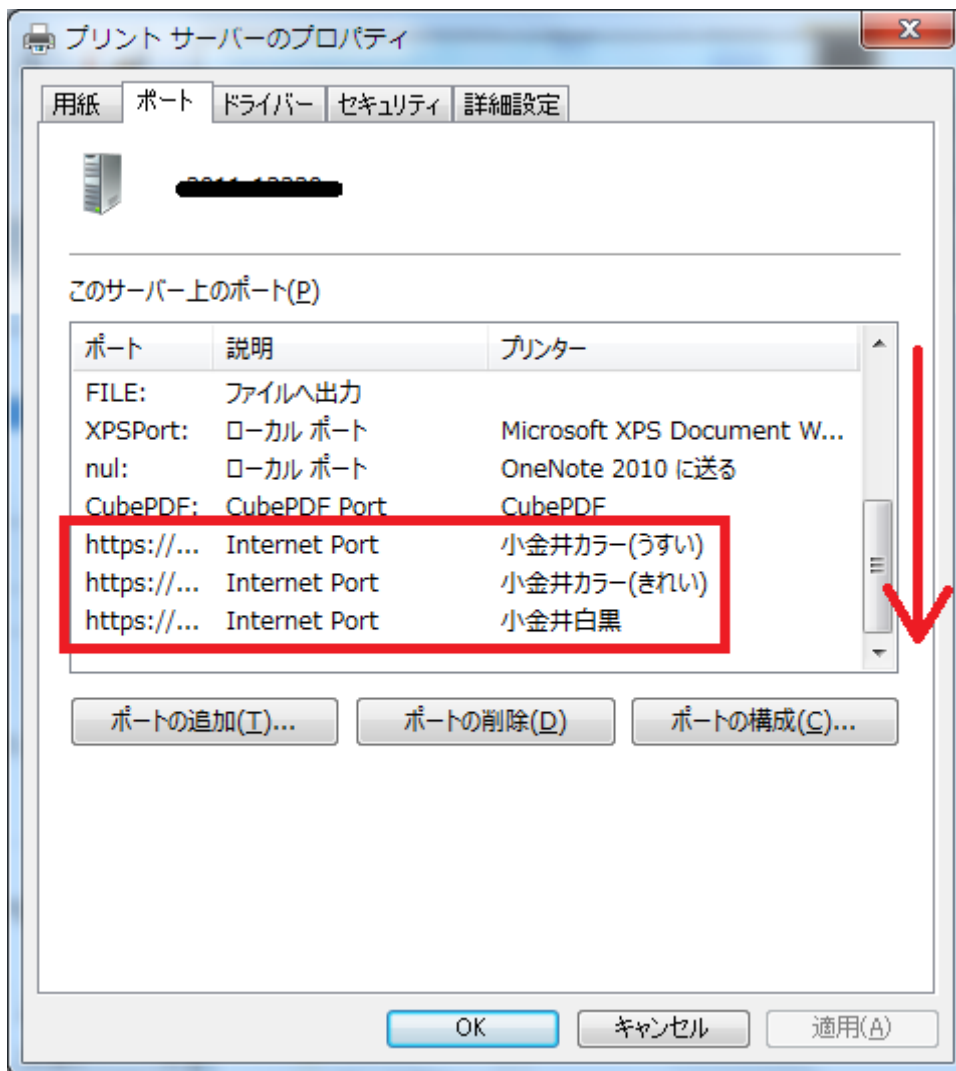
1. ダウンロードしたスクリプト「2_edu2015 用 IPP プリンタ設定.vbs」を実行します。

2. 「プリントサーバーのプロパティ」画面が表示されます。

タブの「ポート」を選択します。



3. 「このサーバー上のポート」一覧より、「カラー（うすい）、カラー（きれい）、白黒」の3台のプリンタが登録されていることを確認します。



※続けて、P.6「**3. プリンタの設定（統合認証アカウントのユーザ・パスワードの設定）**」を行いますので、**この画面は閉じないでください。**

以上でプリンタの登録は完了です。

3. プリンタの設定（統合認証アカウントのユーザ・パスワードの設定）

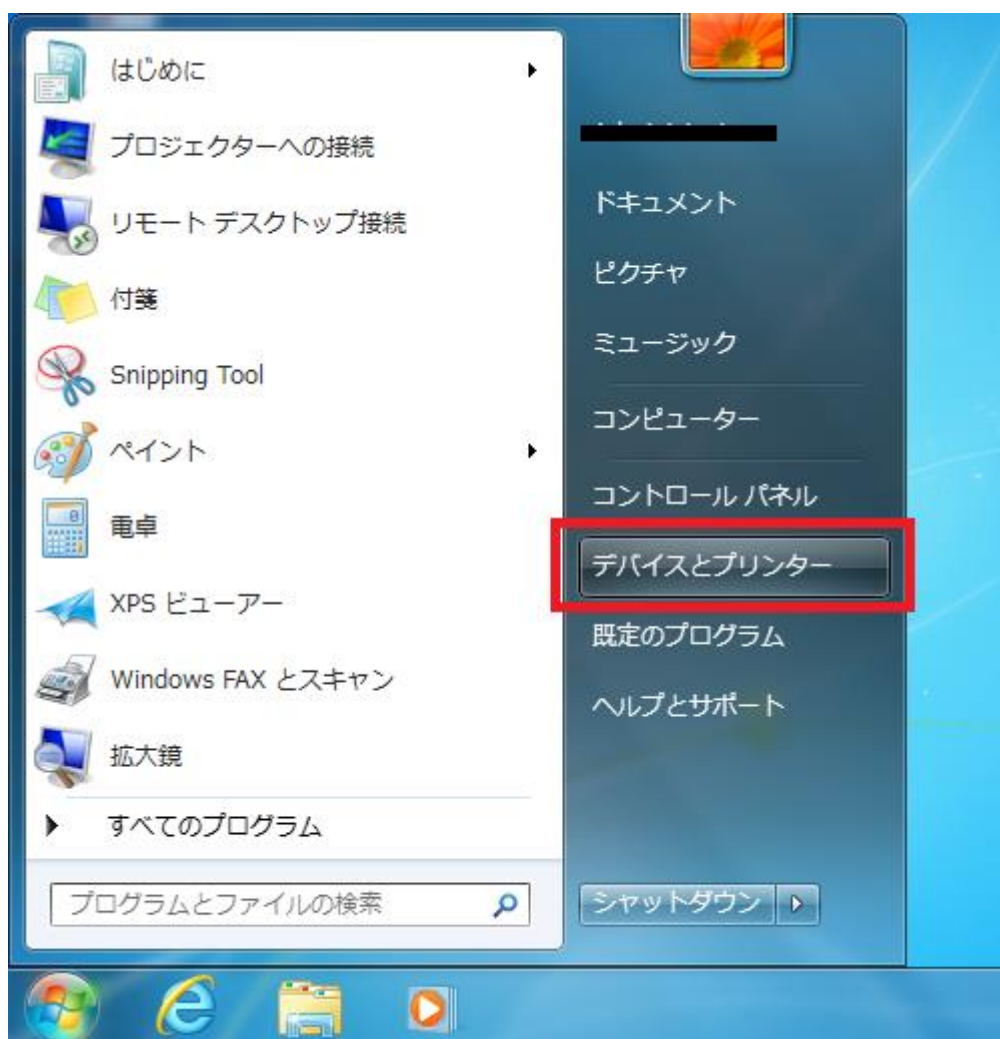
※手順「2. プリンタの登録」にて、「プリントサーバーのプロパティ」画面を

表示している場合は、P.8「(2) 統合認証アカウントのユーザ・パスワードの設定」から

設定を進めてください。

(1) 「プリントサーバーのプロパティ」画面の開き方

a. 「スタート」から「デバイスとプリンター」を選択します。



b. 「デバイスとプリンター」画面が表示されます。

① どれかプリンタを選択します。

② メニューに「プリントサーバープロパティ」が表示されますので選択します。

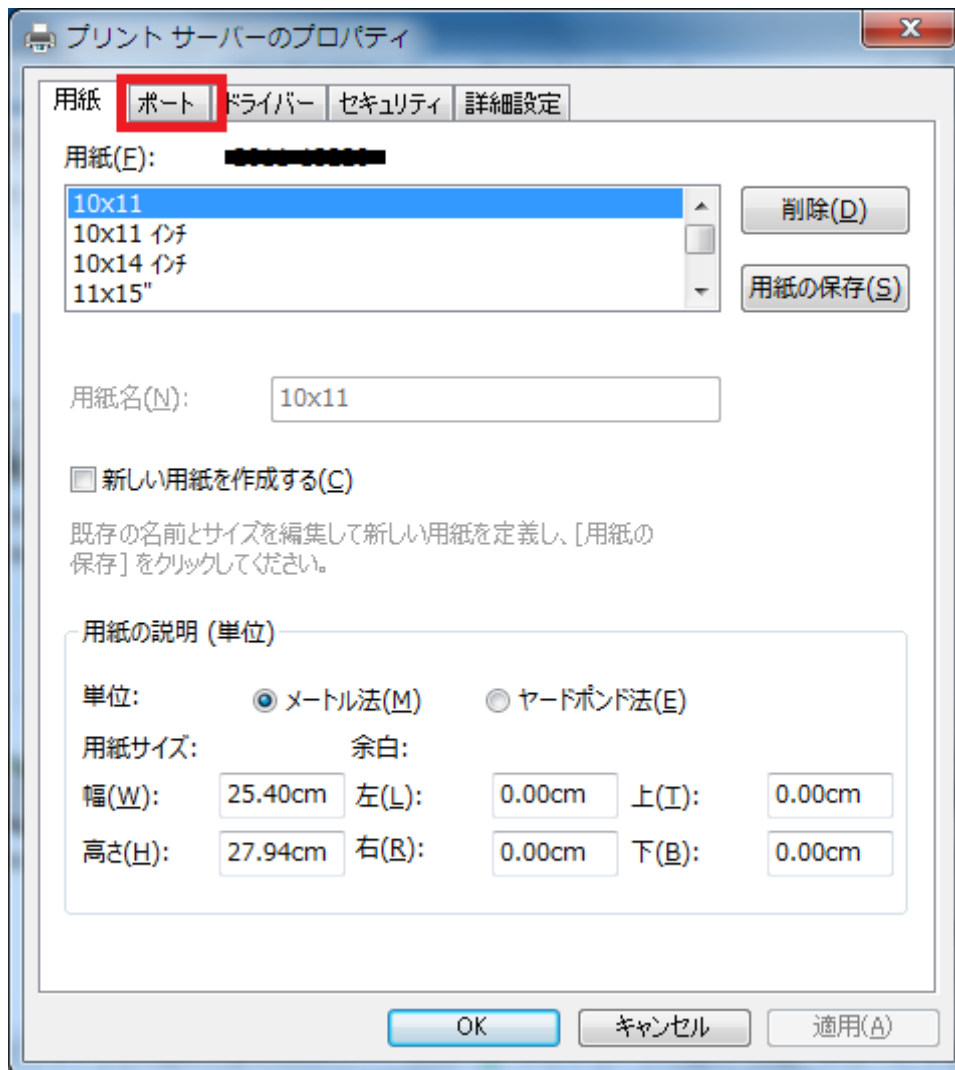


以上で「プリントサーバーのプロパティ」画面の開き方は完了です。

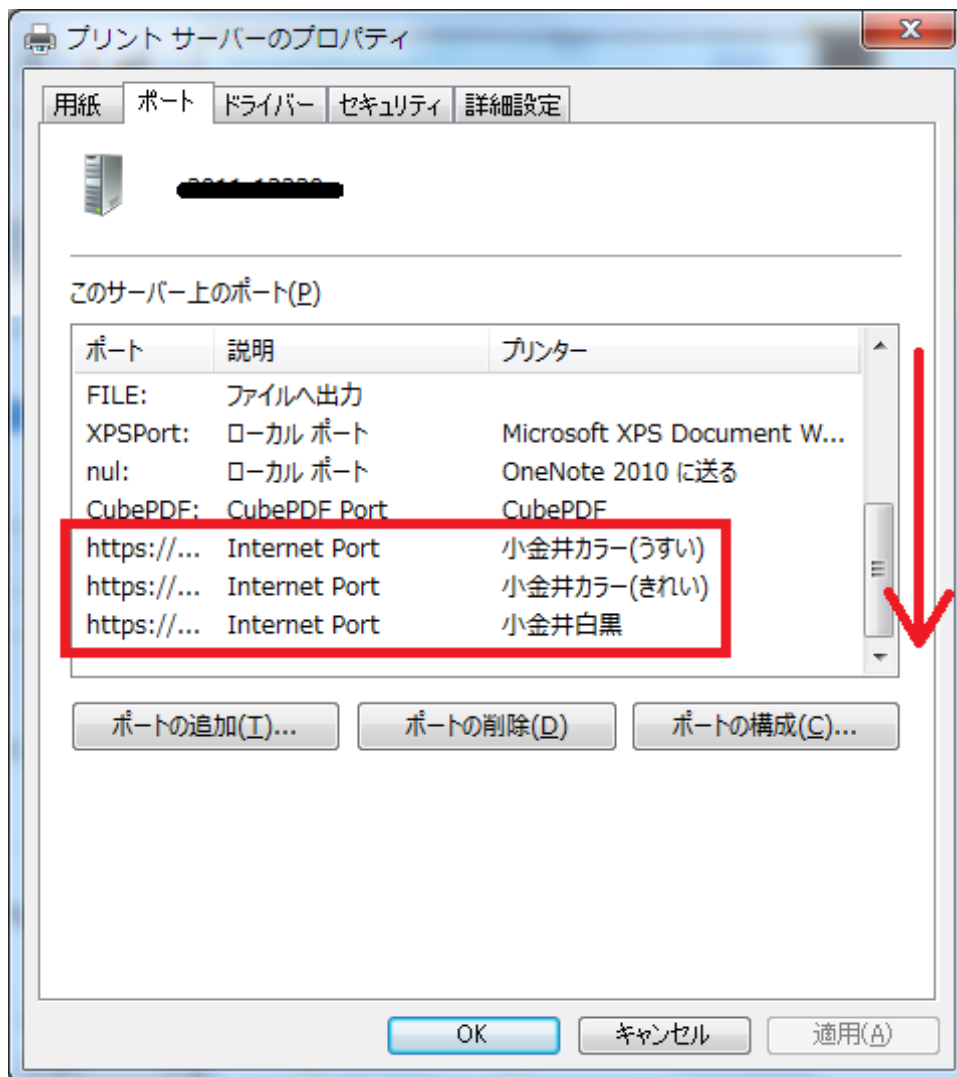
(2) 統合認証アカウントのユーザ・パスワードの設定

a. 「プリントサーバーのプロパティ」画面が表示されます。

タブの「ポート」を選択します。

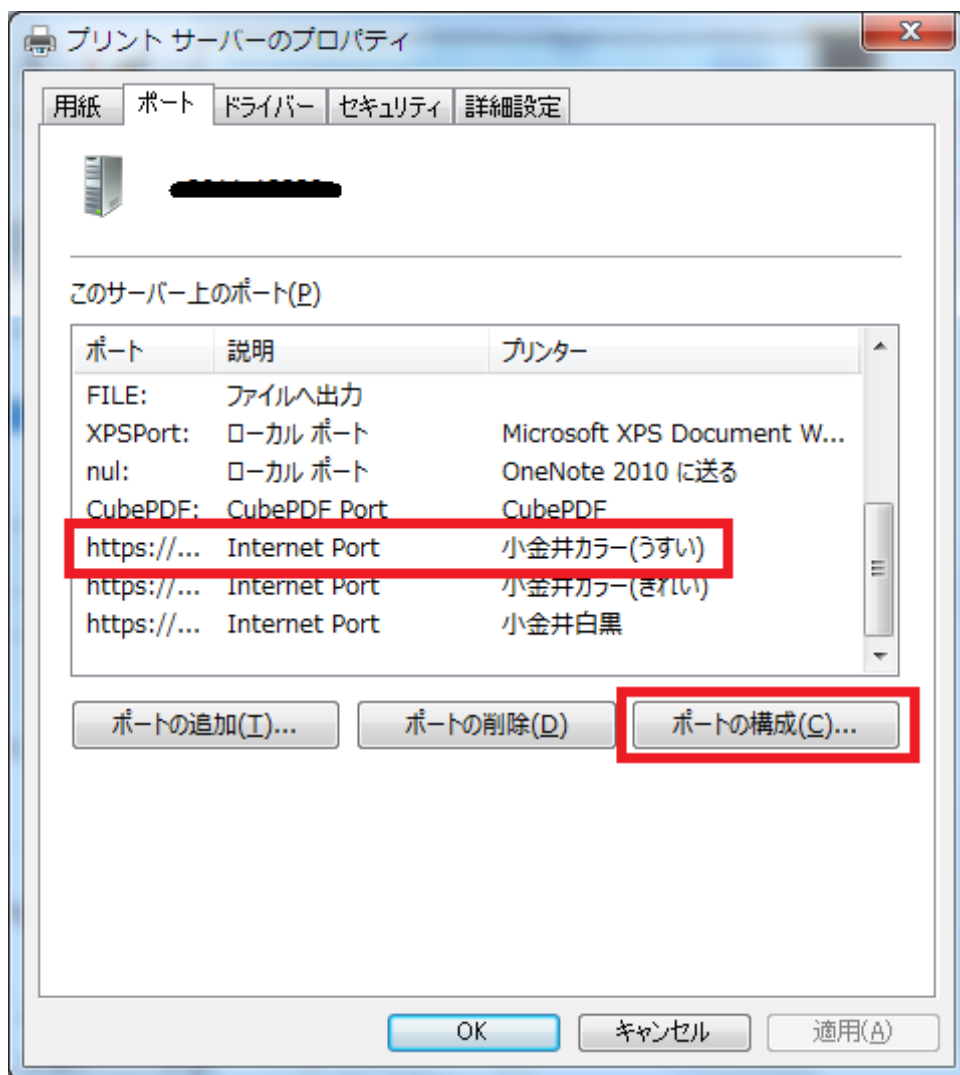


- b. 「このサーバー上のポート」一覧より、「カラー（うすい）、カラー（きれい）、白黒」の3台のプリンタが登録されていることを確認します。



※以下の作業は、登録されている3台のプリンタ全部に繰り返し設定します。

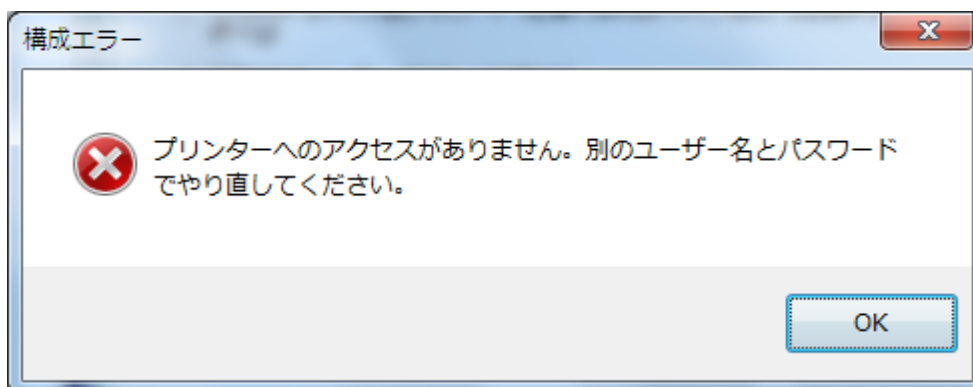
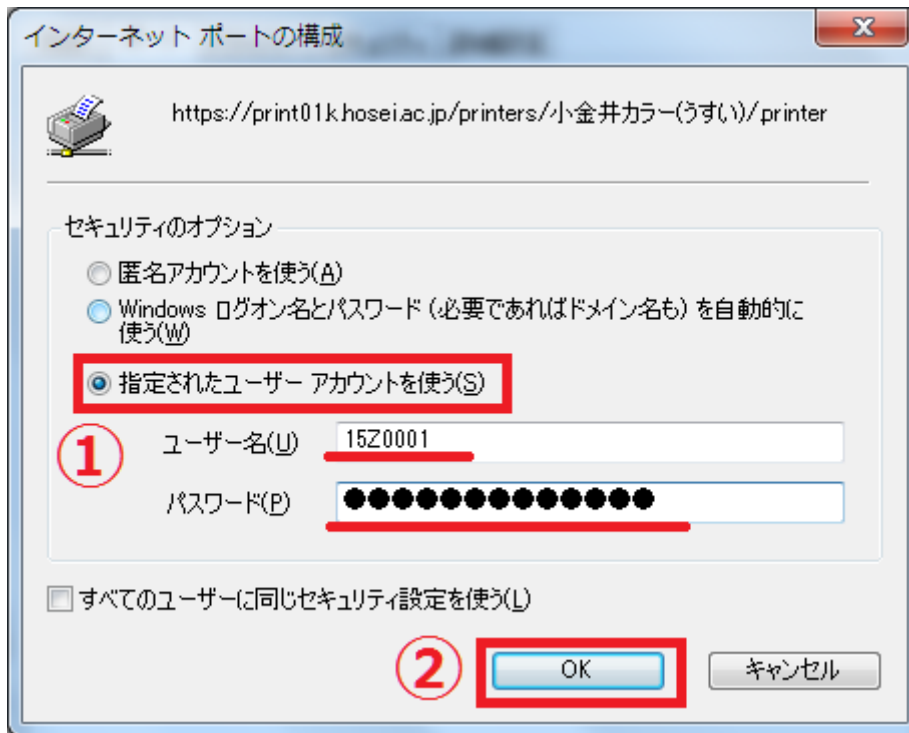
c. 「カラー（うすい）」を選択し、「ポートの構成」ボタンを押します。



4. 「インターネット ポートの構成」画面が表示されます。

① 「指定されたユーザーアカウントを使う」を選択し、統合認証アカウントのユーザ・パスワードを入力します。

② 「OK」ボタンを押します。



※エラーが表示された場合、以下を確認ください。

- ・学内ネットワークに接続されているか。
- ・統合認証アカウントのパスワードは間違えていないか。

「カラー（うすい）、カラー（きれい）、白黒」の3台のプリンタ全部に

統合認証アカウントの設定を行うとプリンタの設定は完了です。

以上でプリンタの設定（統合認証アカウントのユーザ・パスワードの設定）は完了です。